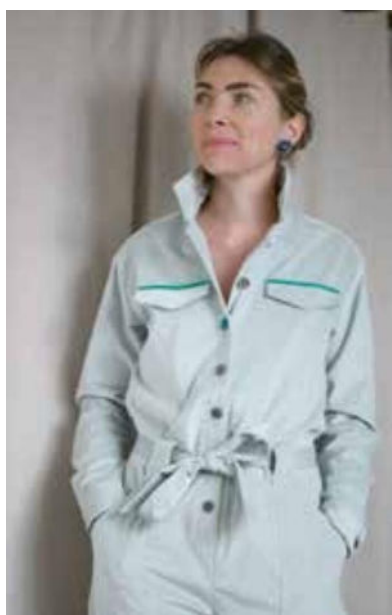




ENTREPRENEURIAT

Elèsig parmi les Talents du Grand Est de la création d'entreprise



Le réseau d'accompagnement BGE vient de lancer la troisième

édition des Talents BGE de la création d'entreprise. Les 39 parcours de vie des entrepreneurs sélectionnés dans toute la France, seront diffusés dans une websérie de 14 épisodes, dès le mois d'octobre prochain. L'idée est d'immerger le grand public dans le monde de l'entrepreneuriat à travers le parcours inspirant des entrepreneurs retenus. Dans la région Grand Est, deux talents ont été désignés. Leur point commun est leurs parcours exceptionnels, leurs innovations et leurs modèles économiques adaptables aux enjeux sociaux et écologiques. Il s'agit de l'entreprise Aux trésors de la seconde main à Val-des-Marais

dans le département de la Marne et de l'enseigne Elèsig à Rambervillers. Pilotée par Cindy Ruer, la marque de prêt-à-porter féminin de haut de gamme Elèsig propose en édition limitée les vêtements confectionnés à partir de tissus dormants, issus de grandes maisons de couture. Pour lancer son projet, Cindy Ruer a quitté le salariat et a suivi une formation pour adapter son business model à l'écologie responsable. Passionnée de la mode, la gérante consacre une partie de ses bénéfices à une association qui lutte contre la pollution plastique.

