

## Entrepreneuriat : Les Talents du Pays de la Loire de la création d'entreprise sont révélés.

Le réseau d'accompagnement BGE lance la troisième édition des Talents BGE de la création d'entreprise. 39 parcours de vie sélectionnés dans toute la France mis en lumière sur [un site web dédié](#) et dans une web-série de 14 épisodes (1 par région), diffusée à partir du mois d'octobre, suivant le parcours d'un des entrepreneurs. L'objectif : observer la réalité entrepreneuriale à travers le parcours de ceux qui créent.

### **DES INGRÉDIENTS BIO, UNE MÉTHODE POUR RÉVÉLER LE POTENTIEL DES ENFANTS ET UNE CRÉATRICE DE BIJOUX : LES BELLES HISTOIRES DES ENTREPRENEURS DU PAYS DE LA LOIRE.**

Ils se distinguent par leur parcours inspirant, parfois accidenté, leur sens de l'innovation et leur volonté de répondre aux enjeux sociaux et écologiques contemporains en entreprenant avec des modèles économiques pérennes et adaptables.

À travers leurs Talents, les 39 structures du réseau BGE souhaitent valoriser ces dirigeants de petites entreprises qui surmontent au quotidien les obstacles qui se mettent au travers de leur route.

Dans le cadre cette opération dédiée à l'entrepreneuriat, BGE Anjou Maine a désigné ses trois Talents.

### [Retrouvez les Talents de la création d'entreprise de la région](#)

#### [Une fabrique d'ingrédients bio](#) à **Bonchamp-lès-Laval**

Pour la région Pays de la Loire, c'est Marc Lorieau & Julien Morin qui verront les caméras suivre leur quotidien d'entrepreneur.

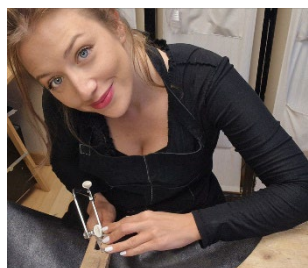


Mm Bio est née de l'amitié et de la collaboration de longue date entre Marc et Julien. Forts de leurs expériences en tant que vendeur, commercial, acheteur et manager sur le marché de l'alimentaire et du Bio, ils ont décidé de se positionner en tant que transformateur-distributeur Bio pour répondre aux attentes des particuliers et des professionnels. Mm Bio propose des préparations culinaires fabriquées au sein de leur laboratoire, ainsi que des matières premières, en vente en BtoB. Ils ont ajusté les conditionnements en volume et utilisent des emballages recyclables pour minimiser l'impact environnemental. Leur stratégie commerciale s'adapte aux différents profils de clients, tels que des boulangers, des restaurateurs ou des magasins...



### [Lise Gaschet et Claire Berger de Reveleo](#) à Chemillé-en-Anjou.

Lise est à l'origine du projet Reveleo, créé pour aider ses enfants à surmonter des défis tels que la confiance en soi, la gestion des émotions et le perfectionnisme. Incapable de trouver des outils adaptés, elle a décidé de les créer elle-même. Sa sœur Claire, enseignante, a reconnu le potentiel de ces outils pour aider de nombreux élèves. Leurs univers complémentaires les ont encouragées à rencontrer des équipes d'enseignants pour affiner les besoins des enfants, donnant naissance à la méthode Reveleo. Lise, ancienne directrice de développement international et coach en psychologie positive, gère le marketing, le site internet et la communication. Claire, ex-professeur des écoles, s'occupe de la comptabilité, du service client et des relations avec les écoles. Reveleo a pour mission d'aider chaque enfant à se dire "c'est possible pour moi". La méthode Reveleo est déclinée à travers des animations en classe, des programmes clé en main pour les enseignants, des conférences pour les parents et un livre pour les familles.



### [Laëtitia Parédé de Enjoy Envy](#) à Mauges-sur-Loire

Laëtitia Parédé est passionnée de création de bijoux depuis son enfance et a décidé de se reconvertir dans l'artisanat pour en faire son métier. Enjoy Envy est sa marque, offrant des bijoux de qualité, éthiques et interchangeables grâce à un ingénieux système de fermoirs créé à partir de clapets faciles à ouvrir et fermer. Certains modèles sont également réversibles, offrant ainsi une grande variété de styles. Enjoy Envy se distingue par son état d'esprit éthique et écoresponsable, brisant les codes de la bijouterie fantaisie. Chaque bijou est imaginé et fabriqué en France, avec passion et savoir-faire artisanal, accordant une attention méticuleuse aux finitions. L'accompagnement de BGE a permis à Laëtitia d'acquérir de précieuses compétences, ce qui lui a permis de développer et d'améliorer considérablement son idée première. Pour favoriser son développement, elle a engagé une agence de relations presse et a participé à plusieurs salons.

## **WEB-SÉRIE VIDÉO TALENTS 2023 : RENDEZ-VOUS EN FIN D'ANNÉE POUR DÉCOUVRIR LA FABRIQUE DE MM BIO !**

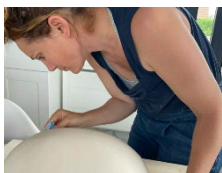
*Talents*, c'est aussi un tour de France en web-série. 14 épisodes - un par région - seront diffusés à partir du mois d'octobre. Cette série s'invitera dans le quotidien de ces « entrepreneurs d'à côté » pour témoigner d'une réalité entrepreneuriale éloignée des idées reçues. Une parole rare qui contribuera à porter un nouveau regard sur les 4 Millions de « très petits entrepreneurs » français.

### **QUE SONT-ILS DEVENUS ? - DES NOUVELLES DES TALENTS DES ANNÉES PRÉCÉDENTES**

#### **TALENTS 2022 :**



[Noémie Guyard de Noumi Swim](#) à Saint Jean sur Mayenne a réussi à 182% le financement participatif pour sa deuxième collection de maillots, toujours réalisés à partir de tissus italiens en filets de pêche et déchets plastiques recyclés, fabriqués dans un atelier familial au Portugal. Son portait [en vidéo](#).



[Véronique Laloue - Parenthéz Décorative](#) à **Cérans-Foulletourte** est en train d'aménager un atelier afin de mieux répondre à ses clients elle continue les partenariats avec des architectes, créateurs locaux, céramistes, ferronniers d'art, maîtres verriers...

## TALENTS 2021 :



[Emeric et Mathilde Marcia - Annagram Epicerie](#) - **Le Mans** : cette boutique vrac, qui met en avant le bio et le local a mis tous les atouts du numérique de son côté, avec une boutique en ligne dotée d'une gestion de liste de courses pratique, des produits favoris faciles à retrouver et la possibilité de commander en click & collect. Leur portrait [en vidéo](#).

Voir le site dédié : [talents.bge.asso.fr](http://talents.bge.asso.fr)



AVEC LE  
SOUTIEN DE

RÉPUBLIQUE  
FRANÇAISE



Les Echos  
ENTREPRENEURS

Crédit Mutuel



Cofinancé par  
l'Union européenne

**Contact presse : Claire Chabas – chargée de communication – [chabas@bge.asso.fr](mailto:chabas@bge.asso.fr) – 06 48 68 44 83**

**À propos de BGE, Booster et Garant de l'Entrepreneuriat Pérenne : [www.bge.asso.fr](http://www.bge.asso.fr)**

Créé en 1979, BGE est un réseau associatif national d'aide à la création d'entreprises depuis l'émergence de l'idée jusqu'au développement de l'entreprise.

Booster et Garant de l'entrepreneuriat, BGE transfère les savoir-faire et savoir-être entrepreneuriaux. Depuis sa création, BGE a accompagné la création et la reprise de plus de 450 000 entreprises.

Avec un fort ancrage territorial, le réseau BGE compte aujourd'hui 549 lieux d'accueil déployés sur l'ensemble du territoire français, y compris l'outre-mer, qu'animent 1400 conseillers salariés.